



Informe de Comercialización

Instituto de Estudios Económicos

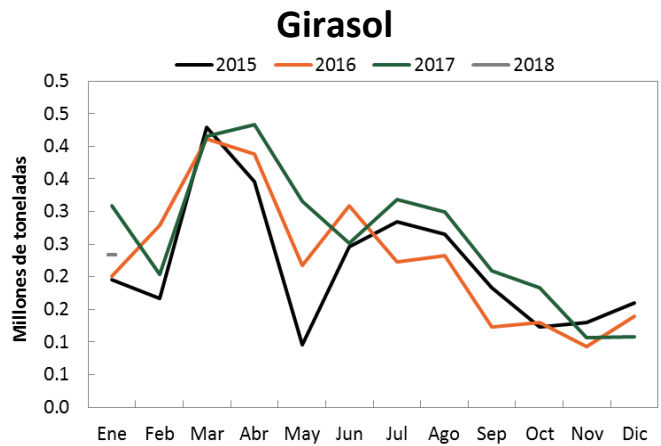
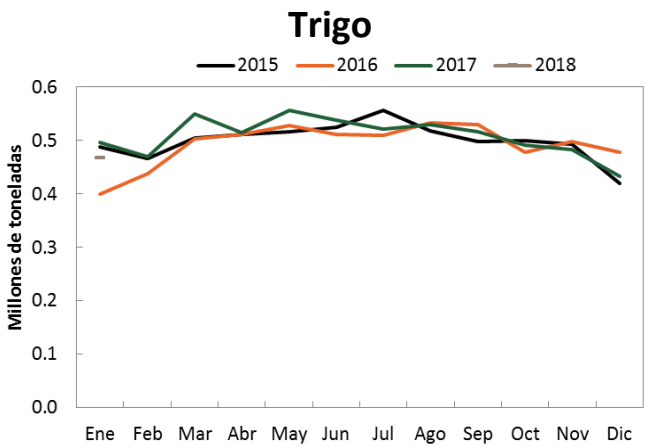
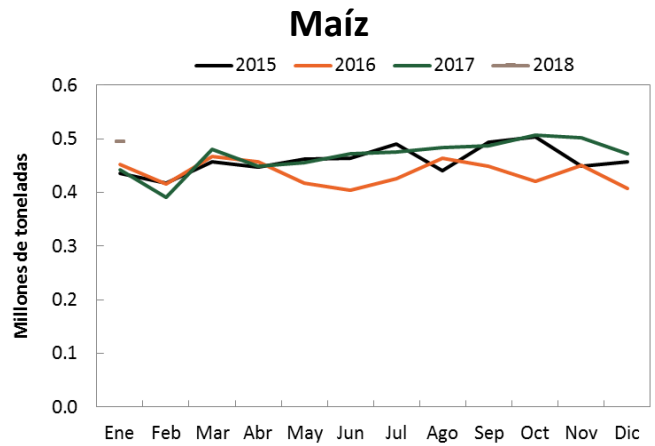
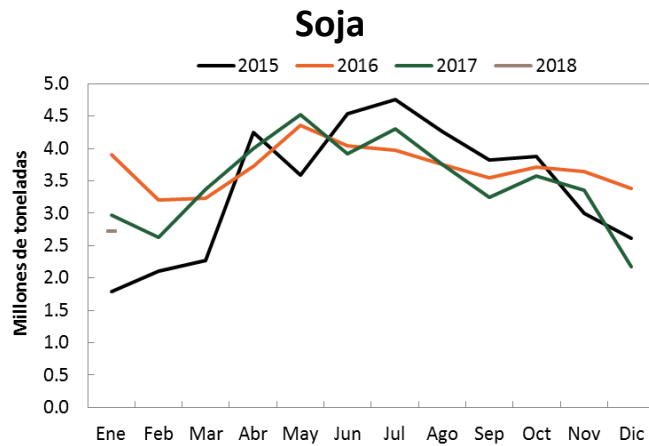


Resumen ejecutivo

- La **molienda de granos** a enero de 2018, presentó las siguientes variaciones con respecto al mismo período del año anterior: soja (-8.1%), maíz (11.9%), trigo (-5.6%) y girasol (-24.3%).
- La **producción de aceites y subproductos** a enero de 2018 presentó las siguientes variaciones con respecto al mismo período del año anterior: aceite de soja (-8.6%), pellets de soja (-8.8%), aceite de girasol (-22.5%), pellets de girasol (-22.0%).
- Las **ventas externas de granos y subproductos** a enero de 2018 presentaron las siguientes variaciones con respecto al mismo período del año anterior: granos (24.0%), subproductos (-16.3%), aceites (-30.7%), biodiesel (167.9%).
- La **liquidación de divisas** presentó en febrero de 2018 una variación de 25.3% con respecto al mismo mes del año anterior. Respecto del mes anterior, en cambio, la variación fue de -26.6%.
- En cuanto a los **fletes marítimos** orientativos para granos en febrero de 2018, las diferencias con respecto al mes anterior son de -7.9% para Brasil, -4.5% para Egipto y, por último, -6.3% para Holanda.
- Los **fletes por camión** en febrero de 2018 presentaron las siguientes variaciones con respecto al mismo mes del año anterior: 20 km 9.5%, 100 km 9.5%, 500 km 9.5%, 1000 km 9.5%.
- Los **camiones arribados a puerto** en febrero de 2018 presentaron las siguientes variaciones con respecto al mismo mes del año anterior: Rosario y zona 16.6%, Dársena y Buenos Aires 12.3%, Necochea 10.9% y Bahía Blanca 19.0%.
- Los **diferenciales de precios** entre similares posiciones de distintas plazas de los mercados de futuros son los siguientes para el mes de febrero: trigo (4.2%), soja (21.1%) y maíz (-13.8%).
- El **Índice de Precios de Materias Primas** de febrero se ubicó en un valor de 212.9. En términos interanuales, la variación es de 4.01%, mientras que intermensualmente se observa un alza de 4.85%.



Molienda de granos



	Acumulado a enero de 2017	Acumulado a enero de 2018	Dif %
Soja	2,969	2,729	-8.1%
Girasol	309	234	-24.3%
Trigo	496	468	-5.6%
Maíz	443	496	11.9%

Fuente: DMA – Minagri. Miles de toneladas

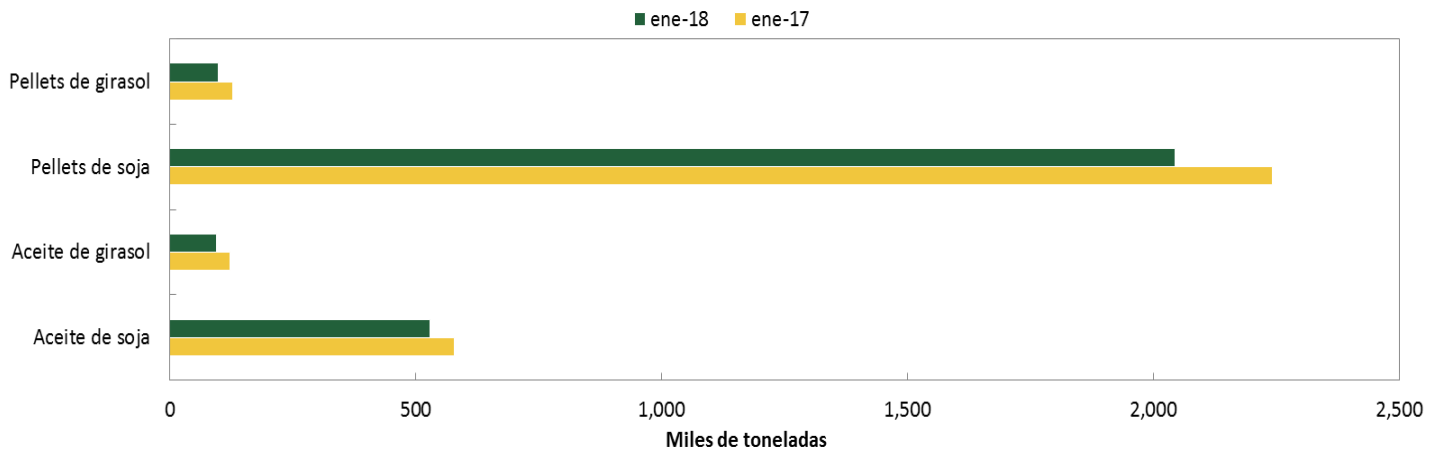
Producción de aceites y subproductos

	Acumulado Ene-Ene 2017	Acumulado Ene-Ene 2018	Variación
Aceite de soja	0.58	0.53	-8.6%
Aceite de girasol	0.12	0.10	-22.5%
Pellets de soja	2.24	2.04	-8.8%
Pellets de girasol	0.13	0.10	-22.0%

Fuente: DMA – Minagri. Millones de toneladas



Producción mensual



Fuente: DMA – Minagri

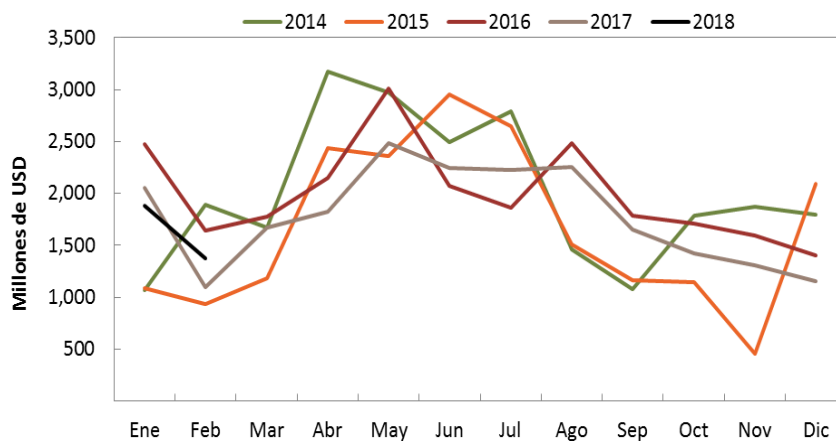
Comercio exterior de granos y subproductos

Producto	Acumulado Ene-Ene 2017	Acumulado Ene-Ene 2018	Variación
Granos	675	837	24.0%
Subproductos	843	706	-16.3%
Aceites	267	185	-30.7%
Biodiesel	56	150	167.9%

Fuente: INDEC. Intercambio Comercial Argentino. Nota: Millones de dólares.

Granos incluye cebada, sorgo, trigo, maíz, soja y girasol; subproductos incluye harina de trigo, pellets de extracción de soja y de girasol y aceites incluye aceites de soja y girasol.

Liquidación de divisas de industriales de oleaginosos y exportadores de cereales

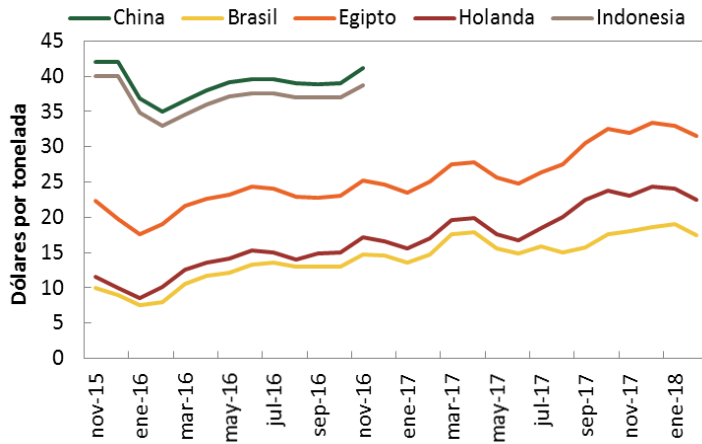


Fuente: Elaboración propia en base a datos de CIARA

	USD
ene-18	1,879.2
feb-18	1,378.6
Variación m/m	-26.6%
feb-17	1,100.4
Variación a/a	25.3%
Ene-Feb 18	3,257.7
Ene-Feb 17	3,150.8
Ene-Feb 16	4,123.4



Flete marítimo orientativo para granos



Fecha	feb-18	ene-18	%	feb-17	%
China (1)	0.0	0.0	-	0.0	-
Indonesia	0.0	0.0	-	0.0	-
Brasil	17.5	19.0	-7.9%	14.8	18.6%
Egipto (1)	31.5	33.0	-4.5%	25.0	26.0%
Holanda (2)	22.5	24.0	-6.3%	17.0	32.4%

Fuente: Elaboración propia a partir de Área Regímenes Especiales – DMA, MinAgri.

Nota: Dólares por tonelada (1) Barcos con porte de 40.000 toneladas. (2) Barcos con porte de 25.000 toneladas.

Flete por camión orientativo para granos

Kilómetros	feb-18	ene-18	%	feb-17	%
20	138.9	126.8	9.5%	126.8	9.5%
100	308.6	281.8	9.5%	281.8	9.5%
500	855.9	781.7	9.5%	781.7	9.5%
1000	1113.6	1017.0	9.5%	1017.0	9.5%

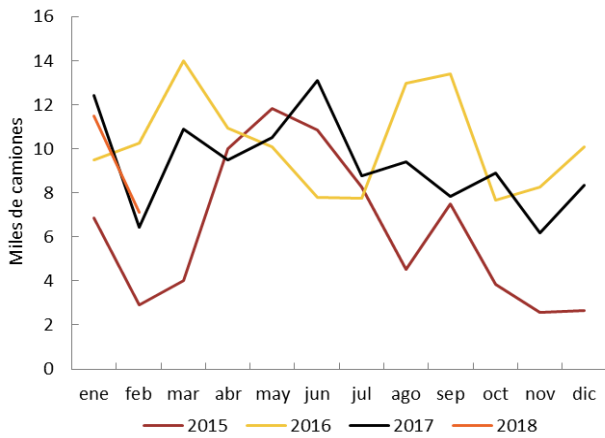
Fuente: Dirección de Mercados Agroalimentarios, MinAgri.

Nota: Pesos por tonelada. Camiones con capacidad de carga de 30 toneladas.

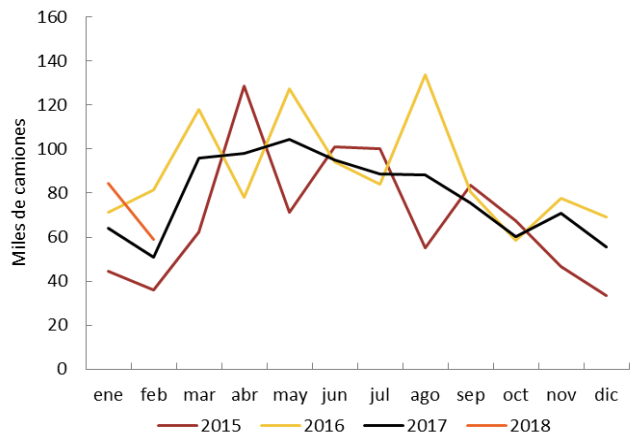


Camiones arribados a puerto

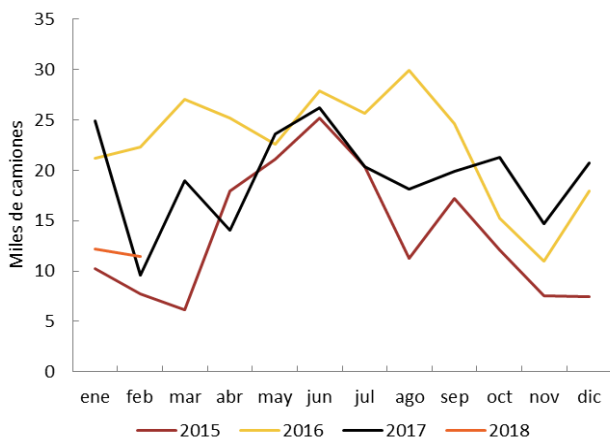
Necochea



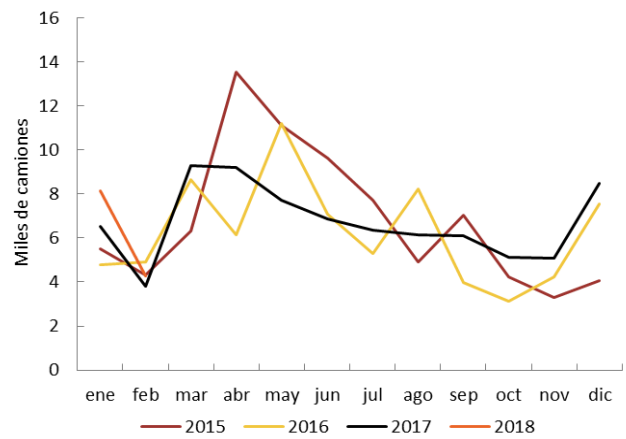
Rosario y zona



Bahía Blanca



Dársena y Buenos Aires



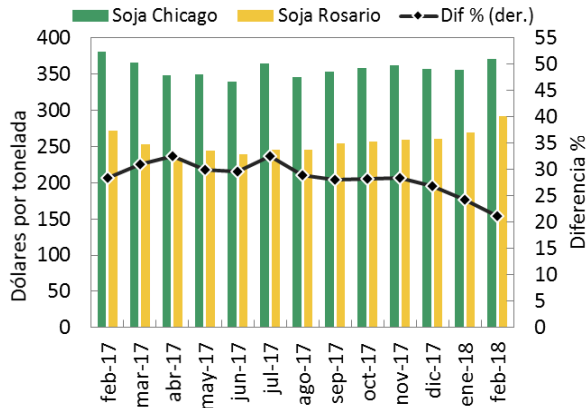
Puerto	feb-18	ene-18	%	feb-17	%
Rosario y zona	59,124	84,235	-29.8%	50,690	16.6%
Dársena y Buenos Aires	4,252	8,145	-47.8%	3,786	12.3%
Necochea	7,135	11,494	-37.9%	6,435	10.9%
Bahía Blanca	5,700	6,094	-6.5%	4,790	19.0%

Fuente: Williams Entregas. Todos los puertos sorgo salvo B. Blanca Malta

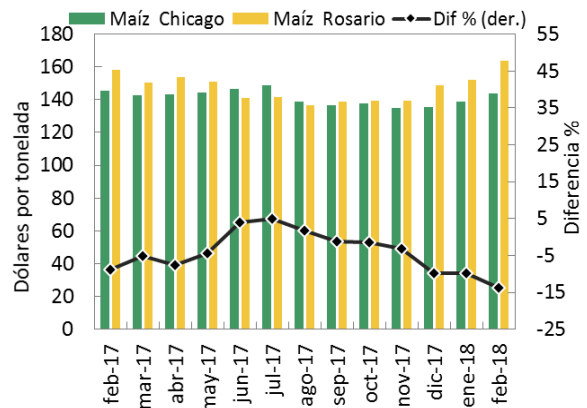


Diferencial de precios en mercados de futuros

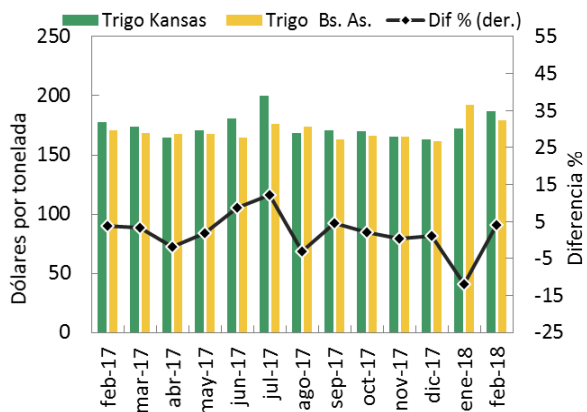
Soja



Maíz



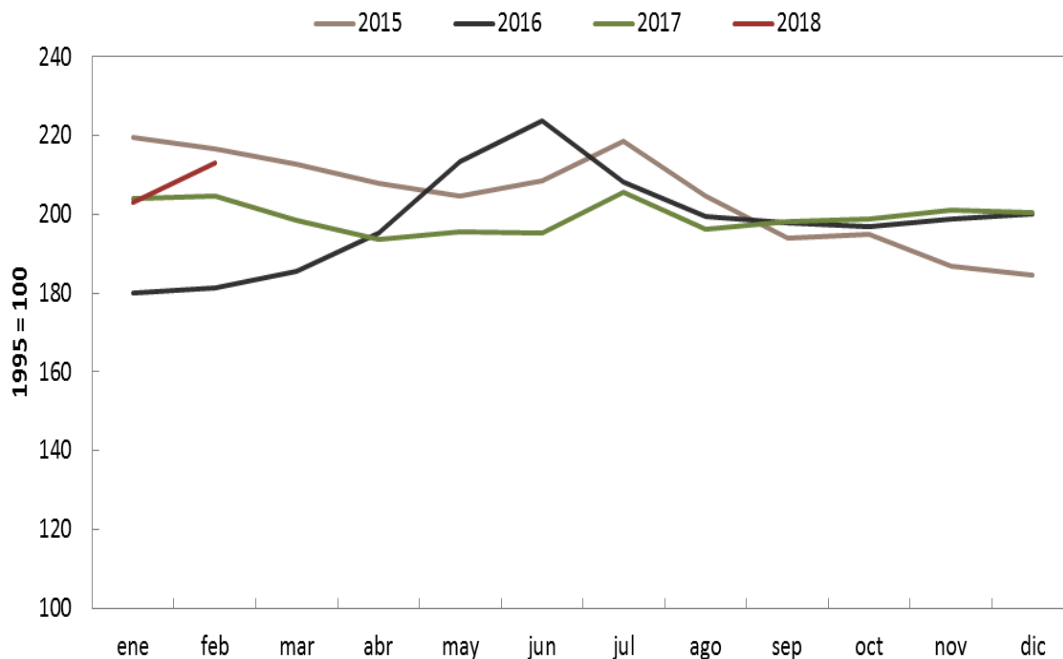
Trigo



Fuente: Elaboración propia en base a contratos correspondientes a similares posiciones de distintas plazas y los diferenciales de precios originados. La línea negra marca la diferencia porcentual entre los precios de la plaza internacional de referencia (Chicago o Kansas) y el de la plaza local (Rosario o Bs. As.).

Fuente: Elaboración propia partir de CBOT, KBOT, Mercado y Términos de Rosario y MATBA.

Índice de precios de las materias primas



Fuente: Elaboración propia en base a datos del Banco Central de la República Argentina. Base diciembre 1995 = 100